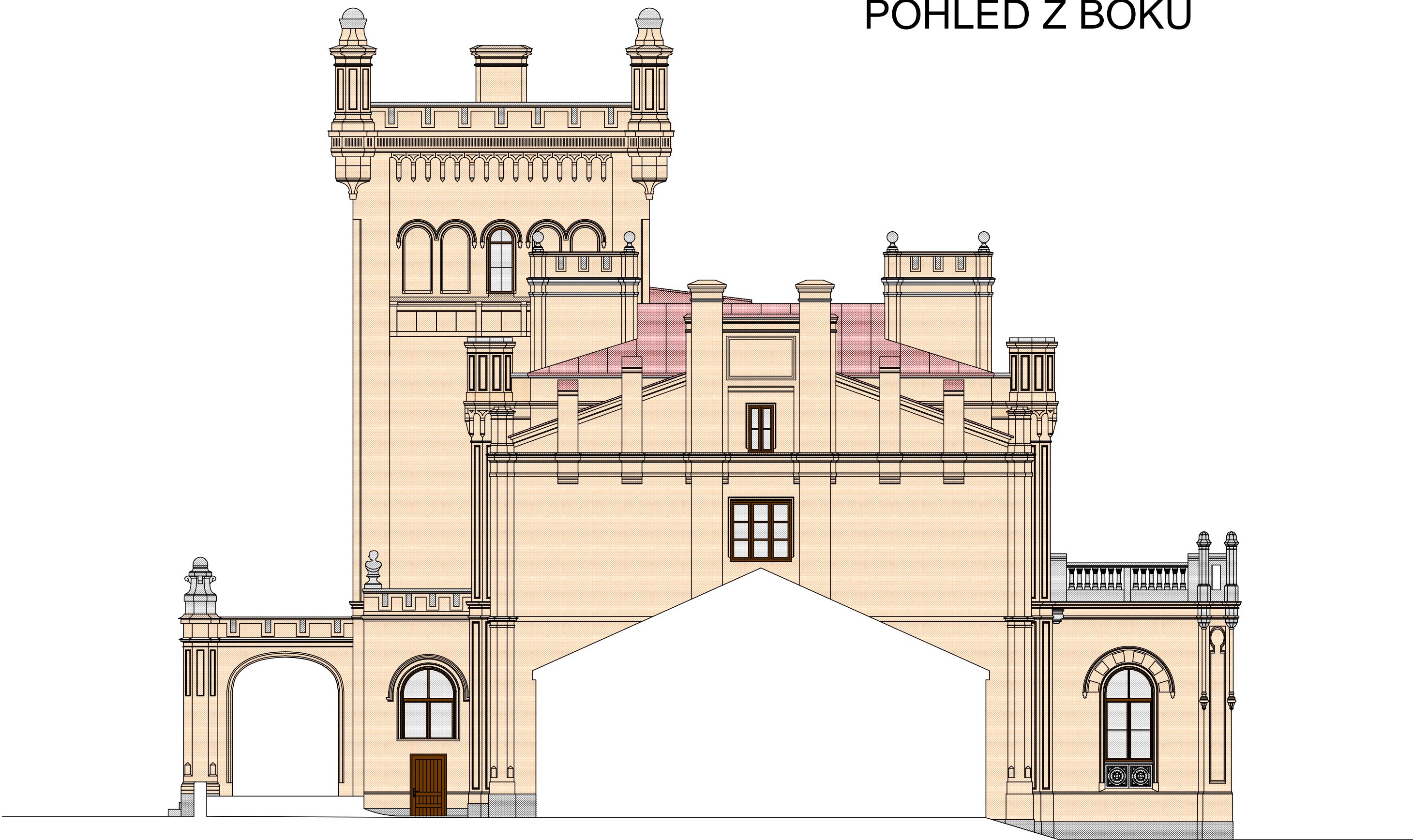


POHLED Z BOKU



LEGENDA HMOT:


Veškeré klempířské výrobky (okapy, svody, oplechování) budou nahrazeny novými v Titanzinku !!!
Stávající hromosvodná síť bude demontována a po opravě fasády znovu osazena !!!
Rozměry výplní otvorů přeměřit před vyroběním na stavbě !!!

LEGENDA HMOT:


- Fasáda – monochromní v odstínu pálené hlíny (terakota)
- Sokl – probarvený nátěr odstínu kamene
- Kovové prvky v odstínu zelené barvy – měděnky
- Přiznané kamenné prvky
- Výplně otvorů dřevěné v odstínu hnědé barvy
- Střešní plášť – stávající plechová krytina

±0,000 = úroveň čisté podlahy v 1.NP

KÓTOVÁNO V MM!



AC – projekt, Stavocentrum, Dobšická 12, Znojmo, tel. 515244139



Projektant	Projektant	Č. osvědčení	Stupeň PD:	Projekt
Ing. P. Andrš	P. Fiala DiS.		Místo:	Jevišovice
OPRAVA OKEN A FASÁDY HLAVNÍ BUDOVY NOVÝ ZÁMEK JEVIŠOVICE Jevišovice č.p. 104, parc.č. 213/1, 213/2			Katastr. území	Jevišovice
			Formát:	A4
			Datum:	01.09.2015
			Měřítko:	Č. výkresu:
Investor: Domov pro seniory Jevišovice, přís. organizace č.p. 104, 67153 Jevišovice			1 : 100	26
Obsah: POHLED Z BOKU - ZÁPADNÍ - BAREVNÉ ŘEŠENÍ				